

«МАЪҚУЛ ЛАНГАН»

Кузатув кенгаши томонидан

2022 йил 09 ноябр даги

12-сон баённома



Ш.Хужабеков

Кузатув кенгаши раиси

«ЖУМА ЭЛЕВАТОРИ» АЖ

(ташкilot номи)

2023 йил учун

БИЗНЕС РЕЖАСИ

Давлат номидан акциядор
(иштирокчи, таъсисчи) функциясини
бажарувчи ташкilot номи

«ЖумаЭлеватори» АЖ

Идоравий мансублиги

Уздонмахсулот АК

Почта манзили, е-хат манзили
(ёки электрон почта манзили)

e-mail:juma,

СТИР

201818683

Ижроия органи раҳбари

Ш.Пулатов

Бош бухгалтер

Р.Олмасов

МУНДАРИЖА

I. Корхона тўғрисида умумий маълумот

- 1.1 Корхона реквизитлари (умумий маълумотлар, корхона паспорти);*
- 1.2 Корхона тарихи, охириги йилларда эришган ютуқлари;*
- 1.3 Мавжуд ишлаб чиқариш қувватларидан фойдаланиш ҳолати;*
- 1.4 Корхона ташкилий ва ижро этувчи аппарати бошқаруви тузилмаси, тармоқ корхоналари тўғрисида маълумот;*
- 1.5 Кадрлар сиёсати, ишчи-ходимлар, жумладан, корхона бошқарув ва ижроия органи аъзолари тўғрисида маълумот, ижтимоий ҳимоя;*
- 1.6 Корхонанинг бозордаги ўрни ва аҳамияти, шу жумладан халқаро бозордаги мақеи;*
- 1.7 Корхонада жорий этилган сифатни бошқариш тизими*

II. Корхонани ислоҳ қилиш

- 2.1 Истиқболли ривожланиш стратегияси;*
- 2.2 Ислоҳ қилишнинг 2023 йил учун режаси;*

III. Бозор ва маркетинг режаси

- 3.1 Бозор таҳлили*
- 3.2 Маҳсулот (хизмат)нинг асосий истеъмолчилари, таркиби*
- 3.3 Рақобат*
- 3.4 Маркетинг режаси*

IV. SWOT-таҳлили

V. Энерго ресурслар таъминоти ва уларнинг сарфи

- 5.1. Қувватларни модернизация ва реконструкция қилиш орқали энергияни тежаш ва самарадорликни ошириш бўйича Техник сиёсати*

VI. Кўрсаткичлар

6.1 Ишлаб чиқариш режаси

- 6.1.1. Хомашё захираси;*
- 6.1.2. Тайёр маҳсулотнинг асосий тавсифлари*
- 6.1.3. Жорий (2 йиллик) ишлаб чиқариш ҳолати*
- 6.1.4. Ишлаб чиқариш ва сотиш режаси*

6.2 Молиявий режа

- 6.2.1 Жорий (2 йиллик) молиявий кўрсаткичлар*
- 6.2.2 Молиявий-иқтисодий кўрсаткичлар режаси (бюджетети)*
- 6.2.3 Даромадлар шаклланишининг асосий манбаи (нархлар прогнози)*

6.2.4 Харажатлар ва таннархни оптималлаштириш.

6.2.5 Пул оқимлари прогнози

6.2.6 Молиявий барқарорлик, ликвидлилик ва тўлов қобилияти, қарздорлик (ички ва ташқи), кредитлар юки

6.2.7 Давлат бюджетига тўловлар прогнози

6.2.8 Молиявий кўрсаткичларнинг ўхшаш корхоналар билан солиштирилиши (бенчмаркинг)

I. Корхона тўғрисида умумий маълумот

1.1. Корхона реквизитлари (умумий маълумотлар, корхона паспорти)

Корхона тўғрисида маълумот, корхона паспорти

Корхонанинг тўлиқ ва қисқартирилган номи. “Жума элеватори” АЖ
Ташкилий-ҳуқуқий шакли. Акциядорлик жамияти
Фаолият тури Дон маҳсулотларини қайта ишлаш ва сақлаш
Тармоқ Кишлоқ хужалиги маҳсулотларини қайта ишлаш
Юридик манзили Самарқанд вилояти Пастдарғом тумани Жума шаҳар
Фитрат кўчаси № 2 уй Телефонлар: (66) 465-15-27 e-mail:jumadon@mail.ru

Устав капитали 826814000 сум

Чиқарилган акциялари номинал қиймати 1975 сум булган 418640 дона

Статистик таснифлари (ОКНХ 81100)

СТИР 201818683

Ҳисоб рақами ва хизмат кўрсатувчи банки «Агробанк» Жума филиали

1	Юридик (жойлашган) манзил	Пастдарғом туман Турон МФЙ
2	Хизмат кўрсатувчи банк	"Агробанк" Жума филиали
3	ИНН рақами	201818683
4	Корхона раҳбари	Пулатов Шокир Давирович
	Телефон рақами	0366-465-15-27, (91)531-24-03
5	Корхонада ишлаб чиқаришга маъсул ходим ёки бош ҳисобчи	Ачилов Музаффар Камолович
	Телефон рақами	(90)197-01-50
6	Ташкил этилган вақти	1977
7	Корхонада лойиҳанинг ишга туширилган вақти	2019 йил
8	Ишлаб чиқариш йўналиши (Маҳсулот турлари)	ун, омукта ем ишлаб чиқариш, дон маҳсулотлари сақлаш ва қайта ишлаш (ун, омукта ем, кепак)
9	Лойиҳа қиймати	режа 7,0 млрд

		амалда ўзлаштирилди	6683,7 млн
10	Йиллик қуввати ТЭО ёки бизнес режа бўйича	натурада	ун 27000 тн
		қиймати млн сўмда	ун 43200,0 млн сўм
11	Корхонадаги ишчилар сони	режа	30
		амалда ташкил этилган	30
		ҳозирда вакансиялар сони	0
12	2020 йилда ишлаб чиқарилган маҳсулот	натурада	ун 18149 тн
		қиймати млн сўмда	41742,7 млн сўм
13	2021 йилда ишлаб чиқарилган маҳсулот	натурада	ун 19059 тн
		қиймати млн сўмда	43835,7 млн сўм
14	2022 йилда ишлаб чиқарилган маҳсулот (ўрганилган даври)	натурада	ун 11986 тн
		қиймати млн сўмда	35175,1 млн сўм
15	Ишлаб чиқариш қувватидан фойдаланиш даражаси (%)	2020 йилда	63%
		2021 йилда	66%
		2022 йилда (ҳисобот даври)	67,1%
16	Киритилган инвестициядан олинган самарадорлик	2020 йилда	106%
		2021 йилда	104%
		2022 йилда (ҳисобот даври)	105%
17	Омборхонадаги мавжуд маҳсулот ҳажми (реализация қилинмаган)		85 тн
18	Экспорт ҳажми млн. долл.	2020 йилда	-
		2021 йилда	-
		2022 йилда (ҳисобот даври)	-
19	Импорт ҳажми млн. долл.	2020 йилда	-
		2021 йилда	-
		2022 йилда (ҳисобот даври)	-

20	Кам қувватда ишлаш сабаби:	Бирлашган топширик асосида ишлаб чиқариш ташкил этилган
21	Муаммоси:	
22	Муаммони бартараф этиш бўйича таклиф:	
23	Муаммони бартараф этиш учун масъуллар:	
24	Муаммолар бартараф этилганда эришиладиган натижа:	Корхонада қанча (натурада ва млн сўмда) қувватлар тикланади
		Тикланадиган иш ўрни;
		Қўшимча (натурада млн доллар) Экспорт амалга оширилади.
		Локализация даражаси фоизда (агар кўзда тутилган бўлса)
		Бюджетга қанча солиқ тушуми тушади;

1.2. Корхона тарихи, охириги йилларда эришган ютуқлари

“Жума Элеватори” АЖ асосан тайёрлов ташкилоти бўлганлиги сабабли Пастдаргом туман фермер хужаликлари контрактация шартномаси асосида дон маҳсулотларини, вилоят дон маҳсулотлари корхоналаридаги очик майдонлардан ғаллаларни ва вилоят дон маҳсулотлари корхоналаридан келтирилган ун, гуруч, уруглик соя, омукта ем маҳсулотларини қабул қилиш, уларни сақлаш ва юқори ташкилотларни тақсимотига асосан ташкилотлар ўртасида тузилган шартнома ва буюртмалар бўйича сотишдан иборат. Сотиладиган дон маҳсулотига белгиланган фоизлар кушиш, ун ва омукта ем маҳсулотларни биржа орқали улгуржи нархларда сотилганда таннарх билан сотиш ўртасидаги фарқ сумма корхона фойдаси ҳисобланади.

Бундан ташқари жамиятда Давлат дон захирасидаги ғалла сақланади. Жамиятда суткасига 120 тонна буғдойни қайта ишлаб чиқариш қувватига эга бўлган тегирмон мавжуд ва ун ишлаб чиқарилмоқда. Суткасига 50 тонна ем ишлаб чиқариш қувватига эга омукта ем цехи мавжуд.

1.3. Мавжуд ишлаб чиқариш қувватларидан фойдаланиш ҳолати

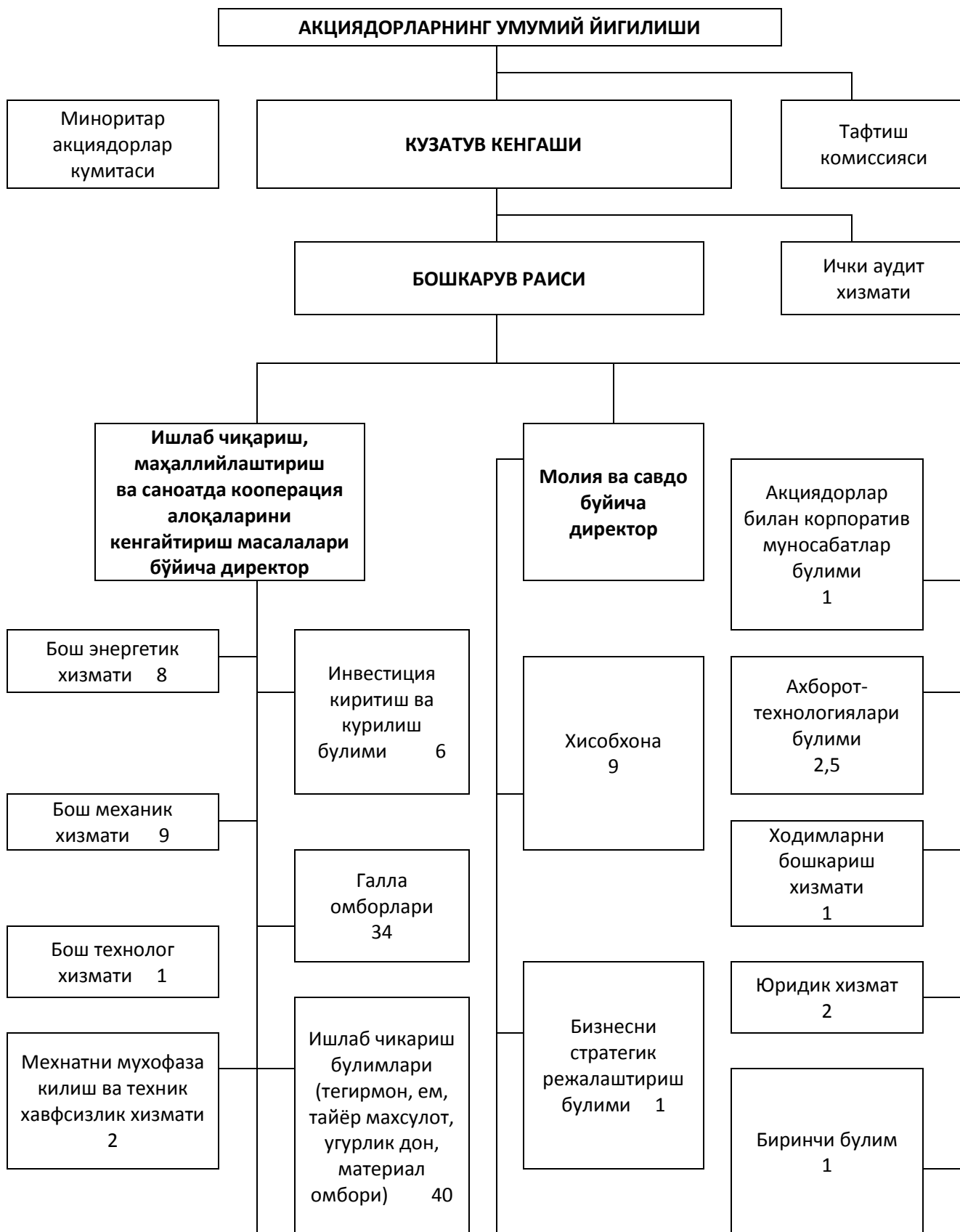
Ишлаб чиқариш қувватидан фойдаланиш даражаси

№	Маҳсулот номи	Ўлчов бирлиги	Қуввати	Қувватдан фойдаланиш			
				2021 й.	%	2022й.	%
1.	Ун 1 нав	тонна	27000	18878	69.9	21032	77.8
2.	Омухта ем	тонна	11000	8675	78.8	8940	81.3
жами							

1.4. Корхонанинг ташкилий ва ижро этувчи аппарати бошқаруви тузилмаси, тармоқ корхоналари тўғрисида маълумот

Корхона ижро этувчи аппарати бошқаруви тузилмаси (схема)

"Жума элеватори" Акциядорлик жамияти ташкилий тузилмаси



Транспорт ва логистика хизмати 9	Куриклаш булими 14	Маркетинг, реклама, экспорт ва ички сотув булими 2	Офис-менеджер (котиба, девонхона, ходимлар булими) 1
Лаборатория, метрология, сифатни назорат килиш ва стандартларни амалда куллаш булими 7	Моддий захираларни бошқариш хизмати 1	Кишлоқ хужалиги булими (2нафар ходим)	

Корхонада ишловчилар умумий сони 156,5 нафар, шундан маъмурий бошқарув ходимлари 4 нафар

Корхона тизимига кирувчи ташкилотлар рўйхати:

1. Бош корхона Жума элеватори АЖ
2. Зарафшон иссик нонлари МЧЖ
3. Пастдаргом био хизмат МЧЖ
4. Гузалкент ДККМ (ижарага олинади)

Корхонанинг бошқарув органлари тўғрисида маълумот

№	ФИШ	Ловозими (иш жойи), фаолият кўрсатиш даври	Корхонадаги улуши
I. Акциядорлар (иштирокчи, мулкдор)			
1.	Умумий йигилиш	Уздонмахсулот АК 4та юридик ташкилот 176 та жисмоний шахс	Акциядорлар: ▪ Йирик акциядорлар – 63.89% (267476 дона акция) ▪ Юридик шахслар – 18.2% (76220 дона акция) ▪ Жисмоний шахслар – 17.91% (74944 дона акция)
II. Кузатув кенгаши аъзолари			
2.	Хужабеков Ш. Сотволдиев Ш. Хасанов Б. Игамқулов А. Мухаммадиев Ч. Шоолимов А	Давлат активларини бошқариш агентлиги бошқарма бошлиғи (2022 йилдан)	63.89% 267476 дона акция
3.	Хамраев М	Акциядор вакили (2022 йилдан)	1.4 % 5900 дона акция

Кормасмё	<i>Млн.сум</i>	9360	10140	11310	12480	14040	15210
<i>Мощность</i>	<i>тонна</i>	10000	10000	10000	13000	13000	13000
<i>Объём пр-ва</i>	<i>тонна</i>	7800	8450	9425	10400	11700	12675
<i>Уровень использования мощностей</i>	%	78,0	84,5	94,3	80,0	90,0	97,5
Хлеб(600гр)	<i>Млн.сум</i>	1152	1152	1152	1152	1152	1152
<i>Мощность</i>	<i>тонна</i>	720	720	720	720	720	720
<i>Объём пр-ва</i>	<i>тонна</i>	720	720	720	720	720	720
<i>Уровень использования мощностей</i>	%	100,0	100,0	100,0	100,0	100,0	100,0

<i>использования мощностей</i>							
<i>Темп роста</i>	%		227,3	227,3	170	111,8	111,0
<i>Чистая прибыль</i>	Млн.сум	35,6	-1974	45,4	65,4	3657,1	4110

Ш. Бозор ва маркетинг режаси

Бозор таҳлили

Корхонанинг истиқболли ривожланиш стратегияси тўғрисида қисқача туманда 372000 дан купрок ахоли яшайди. Пастдаргом тумани маркази кушни туманлар марказидан якин жойлашганидан фойдаланиб арзонрок ва ташиш учун кулай жойлашганлиги хисобига ишлаб чиқарилган маҳсулотларни тезрок ва арзонрок етказиб бериш орқали ишлаб чиқарилган маҳсулотлар купрок риазияциясини амалга ошириш. Жамиятда колок булинмаларни сотиш орқали айланма маблағларни купайтириш.

Зарафшон иссик нонлари МЧЖ сотиш режалаштирилган. Хозирги кунда кайта бохоланиб ким ошди савдоларига куйилган. Пастдаргом био хизмат МЧЖ кайта бохолош ишлари олиб борилмокда. Ушбу айланма маблағ ошириш режалаштирилган.

+

3.1. Маҳсулот (хизмат)нинг асосий истеъмолчилари, таркиби

Ишлаб чиқарилган маҳсулот (хизмат)ларнинг асосий истеъмолчилари, уларнинг таркиби ва гуруҳлари тўғрисида:

- асосий истеъмолчилар таркиби Пастдаргом туманида 372.0 дан зиёд ахоли ва кушни туманлар жума элеваторига якин жойлашган ахоли пунктларини ун ва омукта ем ва ва бошка маҳсулотлар билан таъминлаш,
- йирик истеъмолчилар масулияти чекланган жамичтлар талабларини

- имоботга олган холда махсулот етказиб бериш:
- охирги истеъмолчи янги очилган тадбиркорларни жалб килиш:

3.2. Рақобат

Корхонанинг рақобатчилари Вилоят микёсида 4 та хусусий ва 3та турдош корхоналар мавжуд. Уларнинг махсулотлари билан корхона махсулоти ўртасидаги фарқ бизнинг ташкилотимиз ишлаб чиқарган махсулот сифати яхшироқ ва бозорда талаб юкори. Жамиятимиз уз маблагги хисобига ишлаб чиқаришни ташкл килганлиги банк кридитларидан фойдаланмаганлигимиз сабабли таннарх ошиб кетиши олди олинган. Нархлар бозор талаби даражасидалиги.

Маркетинг режаси

Корхона ишлаб чиқарган махсулот нархлари стабил бир хиллиги , уларни белгилаш тартибида бозор талабига караб тез узгартириш киритиш йулга куйилган, махсулот сотишга бўлган харажатлар, реклама, диллерлар ва дистрибьютор фаолияти йулга куйилган, махсулотни етказиб бериш.

IV. Энергоресурслар таъминоти ва уларнинг сарфи

V. Жамиятда ишлатиладиган асбоб ускуналар куйидагилардан иборат:

VI.

№	Номлари	Улчов бирлиги	сони	Маълумоти, Квт
1	Гуар Автоагдаргич	Дона	1	8,8
2	КШП-5	Дона	2	10,3
3	Кучма узатувчи транспортёр ленталар	Дона	4	16
4	Шнек	Дона	2	8
5	Нория НЦГ-175	Дона	8	330
6	Сеператор БИС-100	Дона	2	18
7	Тепловоз ТГК-2	Дона	1	
8	Тегирмон ускуна жихозлари	Дона	50	430
9	Омухта ем цехи	Тн/сут	30	330
10	Хлебопекарник WACHTEL	Дона	1	18,8
11	КШП-6	Дона	6	9.95

VII.

5.1. Кувватларни модернизация ва реконструкция қилиш орқали энергияни тежаш ва самарадорликни ошириш бўйича Техник сиёсати

Корхона раҳбарига йил яқунлари бўйича рағбатлантириш ҳарактеридаги тўловлар энергияни тежаш ва энергия самарадорлигини ошириш йўналиши бўйича эришган натижаси асосида белгиланган. Бунда, СМК кўшимча кўрсаткичлари режасида алоҳида кўрсаткич банд сифатида иноабатга олинган.

VIII. Кўрсаткичлар

6.1. Ишлаб чиқариш режаси

6.1.1. Хомашё захираси

Ишлаб чиқариладиган маҳсулот учун сарфланадиган асосий хом ашё 3-синф бугдой 28800 тонна ва дон чиқиндиси 3360 тонна биржа оркали харид қилиш уз оборот маблаги ҳисобидан, омукта ем ишлаб чиқариш учун тегирмондан чиқган кепак 6220 тонна ва омукта емни бойитиш учун кушимча хом ашёлар сотиб олиш режалаштирилган .

6.1.2. Тайёр маҳсулотнинг асосий тавсифлари

1-навли ун ишлаб чиқариш ойига 1800 тоннадан 2023 йилга 21600 тонна ва омукта ем 800 тонна дан ойига 2023 йилга 9600 тонна ишлаб чиқариш режалаштирилган.

6.1.3. Жорий (2 йиллик) ишлаб чиқариш ҳолати

Ушбу бўлимда жорий йилдаги (кутилаётган) ва ўтган йилдаги ишлаб чиқариш қувватлари ва ишлаб чиқариш ҳажми тўғрисидаги маълумот кўрсатилади, кейинги йил режасини тузишда ҳисобга олинган кўрсаткичлар (ҳисоб-китоблар) ва уларнинг асослари тушунтирилади.

**“Жума элеватори” АЖнинг 2023 йил учун маҳсулот (хизмат)лар сотиш
РЕЖАСИ****

млн.сўм

№	Кўрсаткичлар, бажариладиган ишлар, маҳсулот номи	2021й. <i>(факт)</i>	2022й. 9 ойлик <i>(факт)</i>	2022й.		2023й. <i>(режа)</i>	Ўсиш, %	Жами тушумд аги улуши	Шу жумладан			
				<i>режа</i>	<i>кутилаётган</i>				<i>1- чорак</i>	<i>2- чорак</i>	<i>3- чорак</i>	<i>4- чорак</i>
I. Корхона бўйича												
1.	Жами соф тушум <i>(эгри солиқларсиз)</i>	126954,3	80824,3	113591,818	132710,1	151688,0	114,3	100%	25	25	25	25
<i>шу жумладан, маҳсулот тури бўйича</i>												
1	ун 1-нав	40171,9	49890,8	68918,9	75810,8	99360,0	131,1	65,5	16,4	16,4	16,4	16,4
2	Омухта ем	14916,3	12743,5	16541,5	18195,7	21528,0	118,3	14,2	3,5	3,5	3,5	3,5
3	уруглик	16097,3	9612,4	27387,3	30126	30000,0	99,6	19,8	4,9	4,9	4,9	4,9
4	Бугдой арпа сотиш	52929,6	2586,2		2586,2		0,0		0,0	0,0	0,0	0,0
5	Куритиш ва тозалаш	690,6	818,5	744,1	818,5	800,0	97,7	0,5	0,1	0,1	0,1	0,1
6	бошка материаллар	2148,6	5172,9		5172,9		0,0		0,0	0,0	0,0	0,0
7	Соя сотиш		13,6	12,4	13,6	45,0	330,9	0,03	0,01	0,0	0,0	0,0

6.2. Молиявий режа

6.2.1 Жорий (2 йиллик) молиявий кўрсаткичлар таҳлили

Ушбу бўлимда корхонанинг охиригги икки йиллик (2021-2022 йиллар) асосий молиявий кўрсаткичлари таҳлили ёритилади. Бунда корхонанинг жами даромадлари, соф тушуми, жами харажатлари, шундан таннарх (таннарх ўсиши, камайиши), давр харажатлари, рентабеллик даражаси, дебиторлик, кредиторлик қарздорлиги, солиқ тўловлари, соф фойдаси (зарари) тўғрисидаги маълумотлар, ушбу кўрсаткичларнинг сўнгги йиллардаги ўзгариш динамикаси (ўсиш, камайиш) кўрсатилиши лозим. Бунда ўтган йилда кўрсаткичлар ёмонлашгани ёки кескин ошгани кузатилганда, ўзгаришларга олиб келган асосий омиллар юзасидан тушунтиришлар берилиши лозим.

6.2.2 Молиявий-иқтисодий кўрсаткичлар режаси (бюджети)

Корхонанинг 2021 йилда кутилаётган асосий молиявий кўрсаткичлари, шу жумладан, даромадлар ва харажатлар режаси ёритилади. Жами олинган даромадлар, харажатлар, маҳсулот таннархи, даромадларнинг асосий қисмини қайси маҳсулот ташкил этиши, асосий харажатлар таркиби тўғрисидаги маълумотлар кўрсатилиши лозим.

“Жума элеватори” АЖнинг 2023 йил учун молиявий-иқтисодий сметаси (бюджети)

РЕЖАСИ

минг.сўм

№	Кўрсаткичлар	2021й.	2022й. 9 ойлик (факт)	2022й (кутила- ётган)	2023й. (режа)	Ўзгариш		Шу жумладан			
						(+/-)	%	1-чорак	2-чорак	3-чорак	4-чорак
1.	Жами даромад	126954,3	80824,3	132710,1	151880,0	19169,9	14,4	37970,0	37970,0	37970,0	37970,0
	Экспорт										
	Ички бозор	126954,3	80824,3	132710,1	151880,0	19169,9	14,4	37970,0	37970,0	37970,0	37970,0
2.	ҚҚС (сотиш)	126954,3	80824,3	132710,1	151880,0	19169,9	14,4	37970,0	37970,0	37970,0	37970,0
3.	Маҳсулот сотувидан тушум (ҚҚСсиз), шу жумладан:	110395,0	70282,0	115400,1	132069,6	16669,5	14,4	33017,4	33017,4	33017,4	33017,4

	<i>Экспорт</i>										
	<i>Ички бозор</i>	110395,0	70282,0	115400,1	132069,6	16669,5	14,4	33017,4	33017,4	33017,4	33017,4
4.	Ишлаб чикариш харажатлари	108487,3	72904,1	97205,5	114702,5	17497,0	18,0	28675,6	28675,6	28675,6	28675,6
	<i>хонашў ва материаллар</i>										
	<i>энергия ресурслари</i>										
	<i>Ишчи-ходимлар иш ҳақи</i>	4256,3	3994,1	5325,4	5325,4	0,0	0,0	1331,4	1331,4	1331,4	1331,4
	<i>ижтимоий сугурта харажати</i>	510,8	479,3	639,1	639,1	0,0	0,0	159,8	159,8	159,8	159,8
	<i>асосий воситалар (номоддий активлар) амортизацияси</i>	2304,5	381114,7	508152,9	508152,9	0,0	0,0	19,2	19,2	19,2	19,2
	<i>бошқа харажатлар</i>										
5.	Ялпи даромад	18467,1	8431,5	11242,0	12366,2	1124,2	10,0	3091,6	3091,6	3091,6	3091,6
6.	Давр Харажатлари	15286,3	11585,6	15447,5	16992,2	1544,7	10,0	4248,1	4248,1	4248,1	4248,1
	<i>сотиш харажатлари</i>	335,4	572,7	763,6	840,0	76,4	10,0	210,0	210,0	210,0	210,0
	<i>маъмурий харажатлар</i>	1546,4	1461,9	1949,2	2144,1	194,9	10,0	536,0	536,0	536,0	536,0
	<i>бошқа операцион харажатлар, жумладан:</i>	13183,9	4692,9	6257,2	6882,9	625,7	10,0	1720,7	1720,7	1720,7	1720,7
	<i>ҳомийлик ва бегараз ёрдамлар</i>	220,9	4858,1	6477,5	7125,2	647,7	10,0	1781,3	1781,3	1781,3	1781,3
7.	Молиявий фаолият бўйича даромадлар	592,5	4207,9	5610,5	6171,6	561,1	10,0	1542,9	1542,9	1542,9	1542,9
	<i>фоизлар шаклидаги даромадлар</i>		15,7	20,9	23,0	2,1	10,0	5,8	5,8	5,8	5,8
	<i>валюта курси фарқидан даромадлар</i>		79,5	106,0	116,6	10,6	10,0	29,2	29,2	29,2	29,2
	<i>молиявий фаолият бўйича бошқа даромадлар</i>		4112,7	5483,6	6032,0	548,4	10,0	1508,0	1508,0	1508,0	1508,0

8.	Молиявий фаолият бўйича харажатлар	627,0									
	<i>фоизлар шаклидаги харажатлар</i>	627,0									
	<i>валюта курси фарқидан зарарлар</i>										
	<i>молиявий фаолият бўйича бошқа харажатлар</i>										
9.	Фойда солигини тўлагунга қадар фойда (зарар)	3146,3	5616,9	7489,2	4560,0	0,0	0,0	1140,0	1140,0	1140,0	1140,0
10.	Фойда солиғи	552,3	856,8	1142,4	820,8			205,2	205,2	205,2	205,2
11.	Соф фойда/зарар	2594,1	4760,1	6346,8	3739,2			934,8	934,8	934,8	934,8
	<i>Ренатбеллик даражаси (жами харажатга нисбатдан)</i>	2,4	6,5	8,7	3,3			0,8	0,8	0,8	0,8

6.2.3. Даромадлар шаклланишининг асосий манбаи (нархлар прогнози)

№	Ўзувлар мазмуни	Улчов бирлиги	2022 йил ҳақиқатда	2023 йил режа				
				1-чорак	2-чорак	3-чорак	4-чорак	Жами
1	Ун 1-навли	тонна	18145	5400	5400	5400	5400	21600
	Амалдаги нархлар буйича киймати	минг сум	43438278	25920000	25920000	25920000	25920000	103680000
2	Кепак	тонна	6037	1860	1860	1860	1860	7440
	Амалдаги нархлар буйича киймати	минг сум	4829600	1280000	1280000	1280000	1280000	5120000
3	Омухта ем	тонна	8675	2400	2400	2400	2400	9600
	Амалдаги нархлар буйича киймати	минг сум	12925750	5280000	5280000	5280000	5280000	21120000
Жами		минг сум	61193628	32480000	32480000	32480000	32480000	129920000

Харажатлар ва таннархни оптималлаштириш

КОРХОНАНИНГ 2023 ЙИЛ ДАВОМИДА РЕЖАЛАШТИРИЛГАН ХАРАЖАТЛАРИ ТУГРИСИДА

2023 йил мобайнида ун махсулотлари ишлаб чикариш харажатлари
СМЕТАСИ

2023 йил давомида ун махсулотлари ишлаб чикариш учун 28800 тонна бугдой сарфлаб, 21600 тонна ун махсулоти ишлаб чикариш режалаштирилган ҳамда ишлаб чикариш харажатлари сметаси куйидагича режалаштирилган:

(01.01.2022 йил уртача таннархда)

№	Харажат турлари	Улчов бирлиги	2022 й факт	2023 йил режа				
				1-чорак	2-чорак	3-чорак	4-чорак	Жами
1	Асосий воситалар амортизацияси	минг сум	634524	37472	37472	37472	37472	149888
2	Хом ашё сарфи	минг сум	30499040	25200000	25200000	25200000	25200000	100800000
3	Кушимча махсулот	минг сум	-4693600	-960000	-960000	-960000	-960000	-3840000
4	Материал ва эхтиёт қисмлар	минг сум	390155	118229	118229	118229	118229	472915
5	Кадоклаш харажатлари	минг сум	491040	172800	172800	172800	172800	250824
6	Дон тайёрлаш харажатлари	минг сум	206929	62706	62706	62706	62706	250824
	Ёрдамчи ишлаб чикариш харажатлари (цех харажатлари)	минг сум	31363	9504	9504	9504	9504	38016

7	- электроэнергия	минг сум	1539648	466560	466560	466560	466560	1866240
8	- газ	минг сум	6458	1957	1957	1957	1957	7828
9	- сув	минг сум	17278	5236	5236	5236	5236	20944
10	- бошка хизматлар	минг сум	340833	11236	11236	11236	11236	44944
11	Иш хаки	минг сум	750697	227484	227484	227484	227484	909936
12	Ижтимоий сугурта	минг сум	112604	34123	34123	34123	34123	136490
13	Бошка харажатлар	минг сум	100659	30503	30503	30503	30503	122012
Жами:		минг сум	30427628	7657809	7657809	7657809	7657809	101671238

Жамиятда 2023 йилда 1-нав ун махсулоти ишлаб чиқариш харажатлари 101671238.0 минг сум режалаштирилди.

2023 йил мобайнида омухта ем махсулотлари ишлаб чиқариш харажатлари
СМЕТАСИ

2023 йил давомида омухта ем махсулотлари ишлаб чиқариш учун 9696 тонна хом-ашё сарфлаб, 9600 тонна омухта ем махсулотлари ишлаб чиқариш режалаштирилган ҳамда ишлаб чиқариш харажатлари сметаси куйидагича режалаштирилган:

№	Харажат турлари	Улчов бирлиги	2022 й факт	2023 йил режа				
				1-чорак	2-чорак	3-чорак	4-чорак	Жами
1	Асосий воситалар амортизацияси	минг сум	106207	30188	30188	30188	30188	120752
2	Хом ашё сарфи	минг сум	6530516	4356219	4356219	4356219	4356219	17424876
3	Материал ва эҳтиёт қисмлар	минг сум	89789	25522	25522	25522	25522	102086
4	Дон тайёрлаш харажатлари	минг сум	76592	21771	21771	21771	21771	87082
5	Ёрдамчи ишлаб чиқариш харажатлари (цех харажатлари)	минг сум	136766	38874	38874	38874	38874	155496
6	- электроэнергия	минг сум	195048	55440	55440	55440	55440	221760

7	- газ	минг сум	668	190	190	190	190	760
8	Иш хаки	минг сум	156760	44557	44557	44557	44557	178229
9	Ижтимоий сугурта	минг сум	23514	6684	6684	6684	6684	26734
10	Бошка харажатлар	минг сум	6227	1770	2770	1770	1770	8080
Жами:		минг сум	7322087	2081214	2082214	2081214	2081214	18325855

Жамиятда 2023 йилда омухта ем махсулотилари ишлаб чиқариш харажатлари 18 325 855.0 минг сум режалаштирилди.

**"Жума элеватори" АЖ да 2023 йил мобайнида ун, омукта ем махсулотлари ишлаб чикариш харажатлари
СМЕТАСИ**

минг сум

№	Харажат турлари	Жами				
		1-кв	2-кв	3-кв	4-кв	2023 й
1	Асосий воситалар амортизацияси	67660	67660	67660	67660	270640
2	Хом ашё сарфи	29556129	29556129	29556129	29556129	118224516
3	Кушимча махсулот	-1280000	-1280000	-1280000	-1280000	-5120000
4	Материал ва эхтиёт кисмлар	143750	143750	143750	143750	575001
5	Тара (коплар) сарфи	148800	148800	148800	148800	595200
6	Дон тайёрлаш харажатлари	84477	84477	84477	84477	337906
7	Ёрдамчи ишлаб чикариш харажатлари (цех харажатлари)	48378	48378	48378	48378	193512
8	- электроэнергия	522000	522000	522000	522000	2088000
9	- газ	2147	2147	2147	2147	8588
10	- сув	5236	5236	5236	5236	20944
11	- бошка хизматлар	11236	11236	11236	11236	44944

12	Иш хаки	272041	272041	272041	272041	1088165
13	Ижтимоий сугурта	40806	40806	40806	40806	163225
14	Бошка харажатлар	32273	33273	32273	32273	130092
Жами:		29655183	29655183	29655183	29655183	118620733

Жамиятда 2023 йилда ун ва омукта ем махсулотилари ишлаб чиқариш харажатлари 118620733 минг сум режалаштирилди.

“Жума элеватори” АЖ корхонасида 2023 йилда ишлаб чиқариш харажатлари ҳамда энергия сарфини камайтириш ва энергия самарадорлигини ошириш бўйича чора-тадбирлардан кутиладиган иқтисодий самара

№	Амалга ошириладиган тадбирлар	Кутиладиган иқтисодий самара	
		млн.сум	%
1	"Жума элеватори" АЖ да тегирмон цехининг маънавий эскирган ускуналарини ўрнига энерго тежамкор ускуналар ўрнатиш (120 тонна/кун)	173,4	4,8
2	2019 йил бошоқли дон хосилини дислокация бўйича тўғридан-тўғри ишлаб чиқариш корхоналарига ташилиши натижасида табиий камайиш ҳисобига тежалиши кутилаётган маблағ	38,4	1,1
3	Корхонага яқин ҳудудлардан галла хосилини тўғридан тўғри жамият элеваторига ташиб келтириш ҳисобига	17,3	0,5
4	Компенсация ва рағбатлантириш тўловларини камайтириш	12,6	0,2
5	Бошқа операцияон харажатларни камайтириш (имтиёزلардан тўлиқ фойдаланиш ва бошқалар)	23,2	0,6

6	Ишлаб чиқаришни қўллаб-қувватлаш хизматлари (Консервация)	37,1	1,0
7	Ишлаб чиқариш ҳажмидан келиб чиққан ҳолда ишчи-ҳодимлар сонини қисқартириш	10,2	1,3
8	Асосий ишлаб чиқариш активларини таъмирлаш	26,4	0,7
	Жами	338,6	10,2

**"Жума элеватори" АЖ нинг 2023 йил учун белгиланган
САМАРАДОРЛИК МУҲИМ КЎРСАТКИЧЛАРИ РЕЖАСИ**

№	Фаолият кўрсаткичлари	Ф о р м а т и	Кўрсаткич вазни	Прогноз
---	-----------------------	---------------	-----------------	---------

	(баҳолаш мезонлари)		(улуш)	I-чорак	II-чорак	III-чорак	IV-чорак	Йил
1	Соф фойда (<i>зарар</i>) прогноз кўрсаткичининг бажарилиши (<i>минг сўмда</i>)		0,10	2480613	2480613	2480613	2480613	9922452
2	Активлар рентабеллиги (<i>фоизда</i>)	> 0,05	0,06	0,02	0,02	0,02	0,02	0,02
3	Маҳсулот таннархини камайтириш (<i>белгиланган топшириққа нисбатан фоизда</i>)		0,06	0,2	0,2	0,2	0,2	0,2
4	Ишлаб чиқариш кувватидан фойдаланиш коэффициенти	>0,5	0,06	0,5	0,5	0,5	0,5	0,5
5	Коэффициент покрытия (<i>платежеспособности</i>)	> 1,25	0,06	1,25	1,25	1,25	1,25	1,25
6	Коэффициент финансовой независимости	> 1	0,06	1	1	1	1	1
7	Дивиденд ҳисобланиши (<i>минг сўмда</i>)		0,05					
8	Абсолют ликвидлик коэффициенти	> 0,2	0,05	0,01	0,01	0,01	0,01	0,01
9	Кредитор қарздорликнинг кунлик айланмаси	<90	0,05	90,0	181,00	273,0	365,00	365,0
10	Дебитор қарздорликнинг кунлик айланмаси	<90	0,05	90,0	181,00	273,0	365,00	365,0
11	Асосий воситаларнинг эскириш коэффициенти		0,05	0,5	0,50	0,5	0,50	0,5
12	Асосий воситаларнинг янгиланиш коэффициенти		0,05	0,05	0,05	0,05	0,05	0,05
13	Энергосамарадорлик (<i>маҳсулот таннархидан энергияга сарфланган харажатлар улуши, фоизда</i>)		0,05	0,015	0,015	0,015	0,015	0,015

14	Ёкилги-энергия ресурсларини тежаш (тонна (шартли ёқилги)).												
15	Меҳнат унумдорлиги	0,05	0,25	0,25	0,25	0,25	0,25	0,25	0,25	0,25	0,25	0,25	1,0
16	Фонд кайтими (фондоотдача)	0,05	87 300	87 300	87 300	87 300	87 300	87 300	87 300	87 300	87 300	87 300	349 200
17	Ходимларни ўқитиш харажатлари, битта ходим ҳисобида	0,05	1,7	1,7	1,7	1,7	1,7	1,7	1,7	1,7	1,7	1,7	1,7
18	Ходимлар кўнимсизлиги коэффициенти	0,05	2,0	2,20	3,3	4,40							4,4
	Жами	1	1,0	1,0	1,0	1,0	1,0	1,0	1,0	1,0	1,0	1,0	1,0

«Жума Элеватори» АЖ
бошқарув раиси:- В.В.Б

Молия ва савдо бўйича
Директор:-

Ишлаб чиқариш, маҳаллийлаштириш
саноатда коопирация алоқаларини кенгайтириш
бўйича директори:-

Бош ҳисобчи :-

Бош иқтисодчи:-

Ш.Пулатов

К.Сиддиқов

М.Ачилов

Р.Олмасов

Б.Буранов