



«ТАСДИКЛАНГАН»

**«Жума Элеватори» А.Ж
Акциядорларининг
15.04.2025-йилдаги
умумий йигилишининг
I-сонли баённомаси**

«ЖУМА ЭЛЕВАТОРИ» АЖ

2025 йил учун

БИЗНЕС РЕЖАСИ

Давлат номидан акциядор (ништирокчи,
таъсисчи) функциясини бажарувчи
ташкilot номи

«Жума элеватори» АЖ

Идоравий мансублиги

«Давлат активлари кумитаси»

Почта манзили, е-хат манзили
(ёки электрон почта манзили)

e-mail:jumadon@mail.ru,

СТИР

201818683

Ижроия органи рахбари

Х.Т.Хасанов

Бош бухгалтер

М.Ахмедова

МУНДАРИЖА

I. Корхона тўғрисида умумий маълумот

- 1.1 Корхона реквизитлари (умумий маълумотлар, корхона паспорти);
- 1.2 Корхона тарихи, охириги йилларда эришган ютуқлари;
- 1.3 Маъжуд ишлаб чиқариш қувватларидан фойдаланиш ҳолати;
- 1.4 Корхона ташкилий ва ижро этувчи аппарати бошқаруви тузилмаси, тармоқ корхоналари тўғрисида маълумот;
- 1.5 Кадрлар сийсати, ишчи-ходимлар, жумладан, корхона бошқарув ва ижроия органи аъзолари тўғрисида маълумот, ижтимоий ҳимоя;
- 1.6 Корхонанинг бозордаги ўрни ва аҳамияти, шу жумладан халқаро бозордаги мақои;
- 1.7 Корхонада жорий этилган сифатни бошқариш тизими

II. Корхонани ислох қилиш

- 2.1 Истиқболли ривожланиш стратегияси;
- 2.2 Ислох қилишнинг 2025 йил учун режаси;

III. Бозор ва маркетинг режаси

- 3.1 Бозор таҳлили
- 3.2 Маҳсулот (хизмат)нинг асосий истеъмолчилари, таркиби
- 3.3 Рақобат
- 3.4 Маркетинг режаси

IV. SWOT-таҳлили

V. Энерго ресурслар таъминоти ва уларнинг сарфи

5.1 Қувватларни модернизация ва реконструкция қилиш орқали энергияни тежаси ва самарадорликни ошириш бўйича Техник сийсати

VI. Кўрсаткичлар

6.1 Ишлаб чиқариш режаси

- 6.1.1. Хомашё захираси;
- 6.1.2. Тайёр маҳсулотнинг асосий тавсифлари
- 6.1.3. Жорий (2 йиллик) ишлаб чиқариш ҳолати
- 6.1.4. Ишлаб чиқариш ва сотиш режаси

6.2 Молиявий режа

- 6.2.1 Жорий (2 йиллик) молиявий кўрсаткичлар
- 6.2.2 Молиявий-иқтисодий кўрсаткичлар режаси (бюджетли)
- 6.2.3 Даромадлар шаклланишининг асосий манбаи (нархлар прогнози)
- 6.2.4 Харажатлар ва таннархни оптималлаштириши.
- 6.2.5 Пул оқимлари прогнози
- 6.2.6 Молиявий барқарорлик, ликвидлилик ва тўлов қобилияти, қарздорлик (ички ва ташқи), кредитлар юқи
- 6.2.7 Давлат бюджетига тўловлар прогнози
- 6.2.8 Молиявий кўрсаткичларнинг ўхшаш корхоналар билан солиштирилиши (бенчмаркинг)

Корхона тўғрисида умумий маълумот

1.1. Корхона реквизитлари (умумий маълумотлар, корхона паспорти)

Корхона тўғрисида маълумот, корхона паспорти

Корхонанинг тўлиқ ва қисқартирилган номи: "Жума элеватори" АЖ
 Ташкилий-ҳуқуқий шакли: Акциядорлик жамияти
 Фаолият тури: Дон маҳсулотларини қайта ишлаш ва сақлаш
 Тармоқ: Кишлоқ хужалиги маҳсулотларини қайта ишлаш
 Юридик манзили: Самарқанд вилояти Пастдарғом тумани Жума шаҳар
 Фитрат кўчаси № 2 уй Телефонлар: 46-5-15-27e-mail:juma,

Устав капитали 826814000 сум
 Чикарилган акциялари номинал қиймати 1975 сум булган 418640 дона
 Статистик таснифлари (ОКНХ 81100)
 СТИР 201818683
 Ҳисоб рақами ва хизмат кўрсатувчи банки «Агробанк» Жума филиали

1	Юридик (жойлашган) манзил	Пастдарғом туман Турон МФЙ	
2	Хизмат кўрсатувчи банк	"Агробанк" Жума филиали	
3	ИНН рақами	201818683	
4	Корхона раҳбари	Хасанов Хумоюн Тура угли	
	Телефон рақами	93 220 70 00	
5	Корхонада ишлаб чиқаришга маъсул ходим ёки бош ҳисобчи	Ачилов Музаффар Камолович	
	Телефон рақами	(90)197-01-50	
6	Ташкил этилган вақти	1977	
7	Корхонада лойиҳанинг ишга туширилган вақти	2019 йил	
8	Ишлаб чиқариш йўналиши (Маҳсулот турлари)	Ун, омухта ем ишлаб чиқариш, дон маҳсулотлари сақлаш ва қайта ишлаш (ун, омухта ем, кепак)	
9	Лойиҳа қиймати	режа	7,0 млрд
		амалда ўзлаштирилди	6683,7 млн
10	Йиллик қуввати ТЭО ёки бизнес режа бўйича	натурала	ун 27000 тн
		қиймати млн сўмда	ун 43200,0 млн сўм
11	Корхонадаги ишчилар сони	режа	156
		амалда ташкил этилган	133
		ҳозирда вакансиялар сони	23

12	2021 йилда ишлаб чиқарилган маҳсулот	натурала	ун 19059 тн
		қиймати млн. сўмда	41742,7 млн сўм
13	2022 йилда ишлаб чиқарилган маҳсулот	Натурала	ун 20404 тн
		қиймати млн. сўмда	72017,9 млн сўм
14	2023 йилда ишлаб чиқарилган маҳсулот (ўрганилган даври)	Натурала	ун 10278,9 тн
		қиймати млн. сўмда	49338,7 млн сўм
15	Ишлаб чиқариш қувватидан фойдаланиш даражаси (%)	2022 йилда	66%
		2023 йилда	47,1%
		2024 йилда (хисобот даври)	58,8%
16	Кiritилган инвестициядан олинган самарадорлик	2021 йилда	206%
		2022 йилда	217%
		2023 йилда (хисобот даври)	151%
17	Омборхонадаги мавжуд маҳсулот ҳажми (реализация қилинмаган)		285 тн
18	Экспорт ҳажми млн. долл.	2022 йилда	-
		2023 йилда	-
		2024 йилда (хисобот даври)	-
19	Импорт ҳажми млн. долл.	2022 йилда	-
		2023 йилда	-
		2024 йилда (хисобот даври)	-
20	Кам қувватда ишлаш сабаби:		Бирлашган топширик асосида ишлаб чиқариш ташкил этилган
21	Муаммоси:		
22	Муаммони бартараф этиш бўйича таклиф:		
23	Муаммони бартараф этиш учун масъуллар:		
24	Муаммолар бартараф этилганда эришилаётган натижа:	Корхонада қанча (натурала ва млн сўмда) қувватлар тикланади	
		Тикланадиган иш ўрни;	
		Қўшимча (натурала млн доллар) Экспорт амалга оширилади.	
		Локализация даражаси фондда (агар кўзда тутилган бўлса)	
		Бюджетга қанча солиқ тушуми тушади;	

1.2. Корхона тарихи, охириги йилларда эришган ютуқлари

“Жума Элеватори” АЖ асосан тайёрлов ташкилоти бўлганлиги сабабли Пастдаргом туман фермер хужаликлари контрактация шартномаси асосида дон маҳсулотларини, вилоят дон маҳсулотлари корхоналаридаги очик майдонлардан галлаларни ва нилоят дон маҳсулотлари корхоналаридан келтирилган ун, гуруч, уруглик соя, омухта ем маҳсулотларини қабул қилиш, уларни сақлаш ва юқори ташкилотларни тақсимотига асосан ташкилотлар ўртасида тузилган шартнома ва буюртмалар бўйича сотишдан иборат. Сотиладиган дон маҳсулотига белгиланган фонзлар кушиш, ун ва омухта ем маҳсулотларни биржа орқали улгуржи нархларда сотилганда таннарх билан сотиш ўртасидаги фарқ сумма корхона фойдаси ҳисобланади.

Бундан ташқари жамиятда Давлат дон захирасидаги галла сақланади. Жамиятда суткасига 120 тонна бугдойни қайта ишлаб чиқариш қувватига эга бўлган тегирмон мавжуд ва ун ишлаб чиқарилмоқда. Суткасига 50 тонна ем ишлаб чиқариш қувватига эга омухта ем цехи мавжуд.

1.3. Мавжуд ишлаб чиқариш қувватларидан фойдаланиш ҳолати

Ишлаб чиқариш қувватидан фойдаланиш даражаси

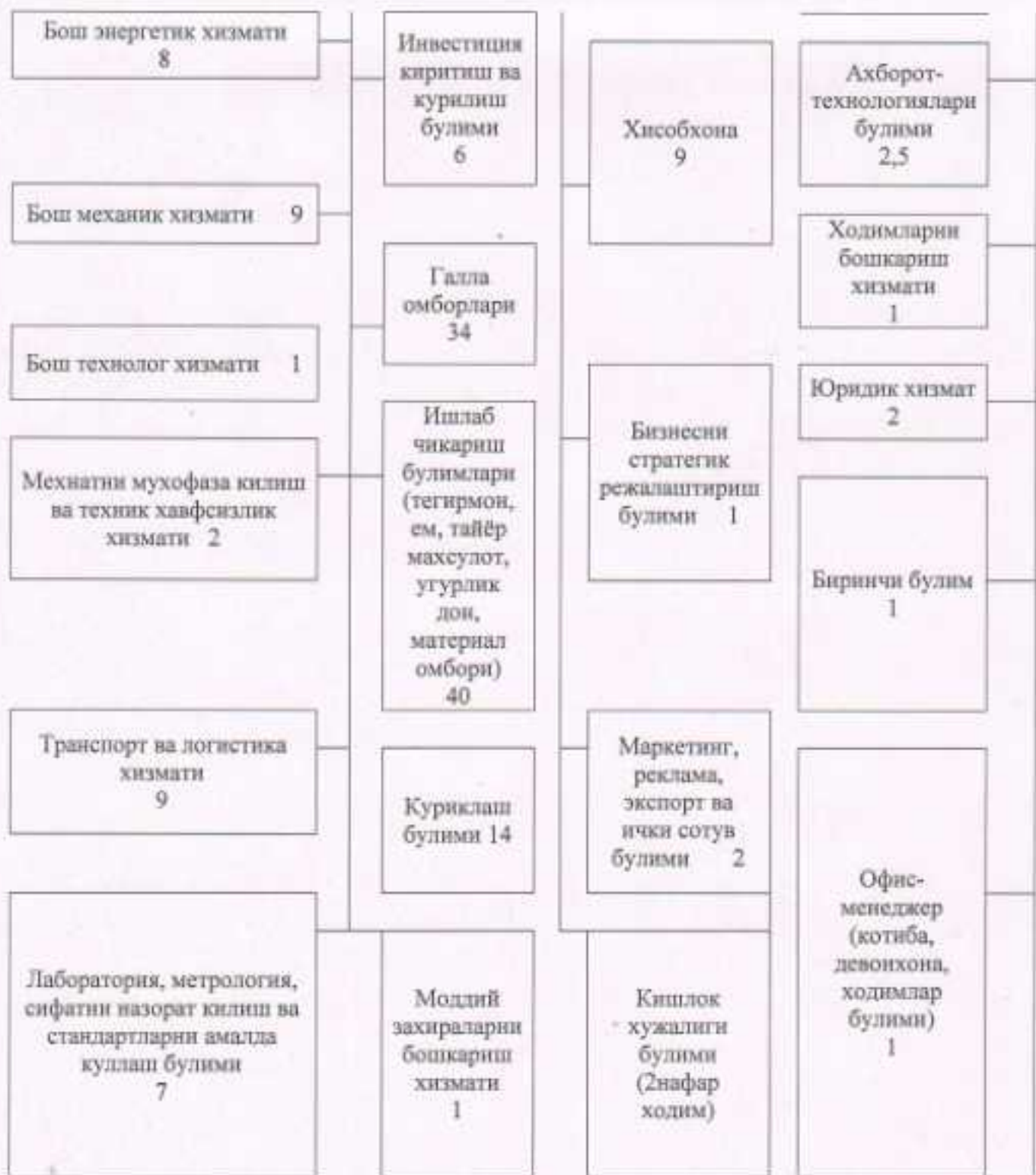
№	Маҳсулот номи	Ўлчов бирлиги	Қуввати	Қувватдан фойдаланиш			
				2022 й.	%	2023й.	%
1.	Ун I нав	тонна	27000	20404	77,8	12873	47,7
2.	Омухта ем	тонна	11000	8940	81,3	5383	48,9
жами							

1.4. Корхонанинг ташкилий ва ижро этувчи аппарати бошқаруви тузилмаси, тармоқ корхоналари тўғрисида маълумот

Корхона ижро этувчи аппарати бошқаруви тузилмаси (схема)

“Жума элеватори” Акциядорлик жамияти ташкилий тузилмаси





Корхонада ишловчилар умумий сони
156,5 нафар, шундан маъмурий
бошқарув ходимлари 4 нафар

Корхона тизимига кирувчи ташкилотлар рўйхати:

1. Бош корхона Жума элеватори АЖ
2. Зарафшон несик поилари МЧЖ
3. Пастдаргом био хизмат МЧЖ

Корхонанинг бошқарув органлари тўғрисида маълумот

№	ФИШ	Лавозими (иш жойи), фаолият кўрсатиш даври	Корхонадаги улуши
I. Акциядорлар (иштирокчи, мулкдор)			
1.	Умумий йиғилиш	Давлат активларини бошқариш агентлиги 4та юридик ташкилот 176 та жисмоний шахс	Акциядорлар: • Йирик акциядорлар – 39,5% (165167дона акция) • Юридик шахслар – 42,6% (178522дона акция) • Жисмоний шахслар – 17,9% (74951 дона акция)
II. Қузатув кенгаши аъзолари			
2.	А.Бозоров, Ф.Фозилов Н.Салоҳиддинова, Ш.Воҳобов, В.Қайтаров.	Давлат активларини бошқариш агентлиги бошқарма бошлиғи (2024 йилдан)	39,5 % 267476 дона акция
3.	О.Нарзиёв	Акциядор вакили (2024 йилдан)	15,6 % 65605 дона акция
4.	Т.Худайбердиев.	Акциядор вакили (2024 йилдан)	24,4 % 102309 дона акция
III. Ижроия органи			
5.	Хасанов Хумоюн Тура угли	Бошқарув раиси, (2024 йилдан)	-
6.	Ачилов Музаффар Камолович	Бошқарув раисининг ишлаб чиқариш масалалари бўйича биринчи ўринбосари (2017 йилдан)	-
7.	Сиддиқов Қодиржон Абдуҳакимович	Бошқарув раисининг молия ва савдо масалалари бўйича ўринбосари (2017 йилдан)	-
8.	Ахмедова Мафтуна	Бош ҳисобчи	
9.	Буранов Бахтиёр Махмадирович	Бош иқтисодчи	-

1.5. Корхонанинг бозордаги ўрни ва аҳамияти, шу жумладан халқаро бозордаги мақои

“Жума Элеватори” АЖ Самарқанд вилояти Пастдаргом туманида жойлашган. Жамият туман микёсида фаолият тури бўйича ягона ташкилот ҳисобланади. Ун, омухта ем ишлаб чиқариш ва фермер хужалиқлар етиштирган дон маҳсулотларини сақлаш хизматлари кўрсатиш бўйича фаолият юритади. Туманда етиштирилаётган 50 000 тонна донни қабул қилиб сақлаш ва ун маҳсулоти ишлаб чиқариб туман аҳолисига сотиш бўйича бозор талабларини қондира олади.

II. Корхонани ислух қилиш

2.1 Истиқболли ривожланиш, стратегия;

Производственная стратегия

Долгосрочный период от 5 до 10 лет

Цель - увеличение производственной мощности производства продукции муки до 20000 т, производство корма смес до 13000 т ближайшине 5 лет путем и увеличение объема производства за счёт реконструкции производственных линий. Уровень роста 162,5%

Наименование	ЕД.изм	2021	2022	2022	2023	2024	2025
Всего	Млн.сум	36912	39892	44362	48832	54792	59262
Темп роста	%	101,3	108,3	111,5	110,3	112,5	108,3
В том числе							
Мука 1 сорт	Млн.сум	26400	28600	31900	35200	39600	42900
Мощность	тонна	27000	20000	20000	20000	20000	20000
Объем пр-ва	тонна	12000	13000	14500	16000	18000	19500
Уровень использования мощностей	%	60,0	65,0	72,5	80,0	90,0	97,5
Темп роста	%	100	100	100	100	100	100
Кормасмесь	Млн.сум	9360	10140	11310	12480	14040	15210
Мощность	тонна	10000	10000	10000	13000	13000	13000
Объем пр-ва	тонна	7800	8450	9425	10400	11700	12675
Уровень использования мощностей	%	78,0	84,5	94,3	80,0	90,0	97,5
Хлеб(600гр)	Млн.сум	1152	1152	1152	1152	1152	1152
Мощность	тонна	720	720	720	720	720	720
Объем пр-ва	тонна	720	720	720	720	720	720
Уровень использования мощностей	%	100,0	100,0	100,0	100,0	100,0	100,0
использования мощностей							
Темп роста	%		227,3	227,3	170	111,8	111,0
Чистая прибыль	Млн.сум	35,6	-1974	45,4	65,4	3657,1	4110

III. Бозор ва маркетинг режаси

Бозор таҳлили

Корхонанинг истиқболли ривожланиш стратегияси тўғрисида қисқача туманда 372000 дан купрок аҳоли яшайди. Пастдаргом тумани маркази кушни туманлар марказидан яқин жойлашганидан фойдаланиб арзонрок ва ташиш учун қулай жойлашганлиги хисобига ишлаб чиқарилган маҳсулотларни тезрок ва арзонрок етказиб бериш орқали ишлаб чиқарилган маҳсулотлар купрок ривожланишини амалга ошириш. Жамиятда қолоқ булималарни сотиш орқали айланма маблағларни қупайтириш. Йитиштирилгандон маҳсулотларини саклаш хизматлар бажариш буйича тумандаги хужаликларни оморлари мавжуд булмаганларини топиш ва шартномалар тузиш.

3.1. Маҳсулот (хизмат)нинг асосий истеъмолчилари, таркиби

Ишлаб чиқарилган маҳсулот (хизмат)ларнинг асосий истеъмолчилари, уларнинг таркиби ва гуруҳлари тўғрисида:

- асосий истеъмолчилар таркиби Пастларгом туманида 372.0 дан зиёд аҳоли ва қишлоқ туманлар жума элеваторига яқин жойлашган аҳоли пунктларини ун ва омукта ем ва бошқа маҳсулотлар билан таъминлаш,
- йирик истеъмолчилар масулияти чекланган жамиятлар талабларини иноботга олган ҳолда маҳсулот етказиб бериш;
- охириги истеъмолчи янги очилган тадбиркорларни жалб қилиш;
- Дон маҳсулотларини сақлаш буйича кластер ва фермер хужалиқларига хизматларини бажариш;
- Фермер ва бошқа ташкилотларга донни қайта ишлаш хизматларини таклиф қилиш;

3.2. Рақобат

Корхонанинг рақобатчилари Вилоят миқёсида 4 та хусусий ва 3 та турдош корхоналар мавжуд. Уларнинг маҳсулотлари билан корхона маҳсулоти ўртасидаги фарқ бизнинг ташкилотимиз ишлаб чиқарган маҳсулот сифати яхшироқ ва бозорда талаб юқори. Жамиятимиз уз маблағи ҳисобига ишлаб чиқаришни ташкил қилганлиги банк кредитларидан фойдаланмагандлигимиз сабабли таннарх ошиб кетиши олди олинган. Нархлар бозор талаби даражасидалиги.

Маркетинг режаси

Корхона ишлаб чиқарган маҳсулот нархлари стабил бир қилиниги, уларни белгилаш тартибида бозор талабига қараб тез ўзгартириш қиритиш йулга қуйилган, маҳсулот сотишга бўлган ҳаражатлар, реклама, диллерлар ва дистрибьютор фаолияти йулга қуйилган, маҳсулотни етказиб бериш.

IV. Энергоресурслар таъминоти ва уларнинг сарфи

Жамиятда ишлатиладиган асбоб ускуналар қуйидагилардан иборат:

№	Номлари	Улчов бирлиги	сони	Маълумоти, Квт
1	Гуар Автоағдаргич	Дона	1	8,8
2	КШП-5	Дона	2	10,3
3	Кучма узатувчи транспортёр ленталар	Дона	4	16
4	Шнек	Дона	2	8
5	Нория НЦГ-175	Дона	8	330
6	Сеператор БИС-100	Дона	2	18
7	Тепловоз ТГК-2	Дона	1	
8	Тегирмон ускуна жихозлари	Дона	50	430
9	Омукта ем цехи	Гн/сут	30	330
10	КШП-6	Дона	6	9.95

V.

5.1. Қувватларни модернизация ва реконструкция қилиш орқали энергияни тежаш ва самарадорликни ошириш бўйича Техник сиёсати

Қорхона раҳбарига йил якунлари бўйича рағбатлантириш характеридаги тўловлар энергияни тежаш ва энергия самарадорлигини ошириш йўналиши бўйича эришган натижаси асосида белгиланган. Бунда, СМК қўшимча кўрсаткичлари режасида алоҳида кўрсаткич банд сифатида инобатга олинган.

VI. Кўрсаткичлар

6.1. Ишлаб чиқариш режаси

6.1.1. Хомашё захираси

Ишлаб чиқариладиган маҳсулот учун сарфланадиган асосий хом ашё 3-синф бутдой 16000 тонна ва дон чиқиндисидан 800 тонна биржа орқали харид қилиш уз оборот маблағи ҳисобидан, омухта еم ишлаб чиқариш учун тегирмондан чиққан кепак 4000 тонна ва омухта емин бойитиш учун қўшимча хом ашёлар сотиб олиш режалаштирилган .

6.1.2. Тайёр маҳсулотнинг асосий тавсифлари

1-навли ун ишлаб чиқариш ойига 1000 тоннадан 2025 йилга 12000 тонна ва омухта ем 400 тонна дан ойига 2024 йилга 4800 тонна ишлаб чиқариш режалаштирилган.

6.1.3. Жорий (2 йиллик) ишлаб чиқариш ҳолати

Ушбу бўлимда жорий йилдаги (хутилаётган) ва ўтган йилдаги ишлаб чиқариш қувватлари ва ишлаб чиқариш ҳажми тўғрисидаги маълумот кўрсатилади, кейинги йил режасини тузишда ҳисобга олинган кўрсаткичлар (ҳисоб-китоблар) ва уларнинг асослари тушунтирилади.

**“Жумла элегатори” АЖКнин 2025 йил учун МАХСУЛОТ (ХИЗМАТ)ДАН СОТИШИ
РЕЖАСИ****

млн.сўм

№	Кўрсаткичлар, бажарилганлиги индилар, МАХСУЛОТ НОМИ	2023й. (факт)	2024й. 9 ойлик (факт)	2024й.		2025й. (режа)	Усши, %	Жами тушум дақи удуши	Шу жумладан			
				режа	кўпайитма и				1- чорак	2- чорак	3- чорак	4- чорак
1. Корхона бўйича												
1.	Жами соф тушум (сари солиқларсиз)	156747,8	148835,8	113591,8	152288,3	156000,0	102,4	100%	25	25	25	25
<i>шу жумладан, маҳсулот нури бўйича</i>												
1	уй 1-ини	55609,8	59717,9	68918,9	61810,8	48000,0	77,7	30,8	7,7	7,7	7,7	7,7
2	Омухта ем	12302,6	12647,7	16541,5	13195,7	9600,0	72,7	6,1	1,5	1,5	1,6	1,5
3	УРУТЛАК	10674,8	9612,4	27387,3	10126	28000,0	176,5	17,9	4,4	4,5	4,5	4,5
4	Бугдой арпа сотиши	59179,1	59900,6		59900,6	60000,0	100,2	38,5	9,6	9,6	9,7	9,6
5	Куритиши ва тоқлаши	709,6	818,5	744,1	818,5	800,0	97,7	0,5	0,1	0,1	0,2	0,1
6	бошка материаллар	3676,1	2907,8		3172,9	3600	113,5	2,3	0,5	0,6	0,5	0,5
7	Соя сотиши	3354,0	63,8	12,4	63,8							
	Саклаш хизматлар	11241,8	3167,1		5200	6000	115,4	3,9	1,0	0,9	1,0	1,0

6.2. Моливий режа

6.2.1 Жорий (2 иллик) моливий кўрсаткичлар тахлили

Ушбу бўлмда қорхонанинг охириги икки йиллик (2023-2024 йиллар) асосий моливий кўрсаткичлари тахлили ёритилди. Бунда қорхонанинг жами даромадлари, соф тушуми, жами харожатлари, шундан таннарах (таннарах ўсиши, камайиши), давр харожатлари, рентабеллик даражаси, дебиторлик, кредиторлик қаргдорлиги, солик тўловлари, соф фойдаси (заъари) тўғрисидаги маълумотлар, ушбу кўрсаткичларнинг сўнгги йиллардаги ўзгариш динамикаси (ўсиш, камайиш) кўрсатилиши лозим. Бунда ўтган йилда кўрсаткичлар ёмонлашгани ёки кескин ошгани кузатирилганда, ўлтиришларига олиб келган асосий омиллар юзасидан тушунтиришлар берилиши лозим.

6.2.2 Моливий-иктисодий кўрсаткичлар режаси (бюджети)

Қорхонанинг 2025 йилда кутилаетган асосий моливий кўрсаткичлари, шу жумладан, даромадлар ва харожатлар режаси ёритилди. Жами олинган даромадлар, харожатлар, махсулот таннаרחи, даромадларнинг асосий қисмини қайси махсулот таннарига ўттиши, асосий харожатлар тарқибон тўғрисидаги маълумотлар кўрсатилиши лозим.

“Жума элеватори” АЖнинг 2025 йил учун моливий-иктисодий сметаси (бюджети) РЕЖАСИ

МЛН.СЎМ

№	Кўрсаткичлар	2023й.	2024й. (факт)	2024й. (кутила- етили)	2025й. (режа)	Ўзгариш		Шу жумладан			
						(+/-)	%	1-чорак	2-чорак	3-чорак	4-чорак
1.	Жами даромад	156748	148836	152288	156000	3712	2,4	39000	39000	39000	39000
	Экспорт										
2.	Ички бозор	156748	148836	152288	156000	3712	2,4	39000	39000	39000	39000
	ККС (сотниш)	156748	148836	152288	156000	3712	2,4	39000	39000	39000	39000
3.	Махсулот сотувидаги тушум (ККСга), шу	153674	145917	149302	152941	3639,22	2,4	38235,3	38235,3	38235,3	38235,3

ЖУМЛАДИН:										
	Экспорт									
	Ичи бозор	153674	145917	149302	152941	3639,22	2,4	38235,3	38235,3	38235,3
4.	Ишлаб чыгарыш харыжатлари	146622	146508	147807,9	151145,5	3337,58	2,2	37786,4	37786,4	37786,4
	Хомши ва материаллар	137315,4	137842	136253,1	138978,2	2725,06	2,0	34744,5	34744,5	34744,5
	Энергия ресурслари	2235	2078	2770,7	3047,7	277,067	9,1	761,933	761,933	761,933
	Ичи-хотомлар иш хақи	4256,3	3994,1	5325,5	5591,7	266,273	4,8	1397,94	1397,94	1397,94
	Ижтимоий харыжатли	510,8	479,3	639,1	651,8	12,7811	2,0	162,959	162,959	162,959
	аосий (номодди) активлар) дюртязиниси	2304,5	2114,7	2819,6	2876,0	56,392	2,0	718,998	718,998	718,998
	бошиа харыжатлар									
5.	Ялши даромад	10126	2328	4480	4855	374,425	7,7	1213,63	1213,63	1213,63
6.	Давр Харыжатлари	10757,5	3952,6	5270,1	5925,5	655,367	11,1	1481,38	1481,38	1481,38
	сотиш харыжатлари	907	616	821,3	840	18,6667	2,2	210	210	210
	Мотамурый харыжатлар	2444,3	1509,9	2013,2	2544,1	530,9	20,9	636,025	636,025	636,025
	бошиа харыжатлар, операциян юр жумладин:	6773,8	1310,1	1746,8	1921,48	174,68	9,1	480,37	480,37	480,37
	Хомшилик ва бешурга фродилар	632,4	516,6	688,8	619,92	-68,88	-11,1	154,98	154,98	154,98

7.	Молнийн бүйгч дарэмаллар	1007,9	954,2	1272,3	1399,5	127,227	9,1	349,873	349,873	349,873	349,873	349,873
	Фондлар		35	35	38,5	3,5	9,1	9,625	9,625	9,625	9,625	9,625
	дарэмаллар											
	ооюмга нурси фарсидан дарэмаллар											
	молнийн феолиет бүйгч бөшүг дарэмаллар	1007,9	919,2	1225,6	1348,16	122,56	9,1	337,04	337,04	337,04	337,04	337,04
8.	Молнийн бүйгч харажатлар		92,5	123,3		-123,33						
	фондлар											
	харажатлар		92,5	123,3		-123,33						
	ооюмга нурси фарсидан журналлар					0						
	молнийн феолиет бүйгч бөшүг харажатлар					0						
9.	Фонд түдэлүгнэ калар (зарар)	709	272,6	358,9	328,5	-30,382	0	225,4	225,4	225,4	225,4	225,3
10.	Фонд солигн	257,4	159,6	64,6	59,1	-5,4688		40,6	40,5	40,6	40,5	40,5
11.	Соф фондлар	451,6	112,9	294,3	269,4	-24,913		184,8	184,8	184,8	184,8	184,8
	Ренитбеллик (жэхи нисбандан)											
	дарсжати харажатга	0,3	0,1	0,2	0,2	-0,7		0,5	0,5	0,5	0,5	0,5

6.2.3. Даромадлар шаклланганын асосий мандан (нархлар прогнози)

№	Бүтцлэр мэлмүн	Үлчөв бирлэгн	2024 жил 9 ой хэвкитг д	2025 жил режа				Жамн
				1-чорак	2-чорак	3-чорак	4-чорак	
1	Үг 1-нашн Амудлгн нархлар бүтгчд кнбмтгн	тонна	12616	3000	3000	3000	3000	12000
2	Кстак Амудлгн нархлар бүтгчд кнбмтгн	тонна	4067	750	750	750	750	3000
3	Омухта см Амудлгн нархлар бүтгчд кнбмтгн	тонна	5561	1200	1200	1200	1200	4800
	Жамн	млн сум	61193628	20850	20850	20850	20850	83400
		млн сум	12925750	2400	2400	2400	2400	9600

КОРХОНАНИНГ 2025 ЙИЛ ДАВОМИДА РЕЖАЛАНТИРИЛГАН ХАРАЖАТЛАРИ ТҮГРИСИДА

2025 йил мобайлида ун маҳсулотлари ишлаб чиқариш хароажатлари
СМЕТАСИ

2025 йил давомида ун маҳсулотлари ишлаб чиқариш учун 16000 тонна буғдой сарфлаб, 12000 тонна ун маҳсулоти ишлаб чиқариш режалаштирилган
ҳақда ишлаб чиқариш хароажатлари сметаси кўрилатиغا режалаштирилган:

(01.01.2024 йил уртанча таинирҳда)

№	Хароажат турлари	Унчи бирлиги	2024 й факт	2025 йил режа					Жами
				1-чорақ	2-чорақ	3-чорақ	4-чорақ		
1	Асосий воситалар амортизацияси	минг сум	634524	37472	37472	37472	37472	149888	
2	Хом шай сарфи	минг сум	30499040	25200000	25200000	25200000	25200000	100800000	
3	Қушнмча маҳсулот	минг сум	4693600	960000	960000	960000	960000	3840000	
4	Материал ва охирит кисметлар	минг сум	390155	118229	118229	118229	118229	472915	
5	Қадоқлаш хароажатлари	минг сум	491040	172800	172800	172800	172800	250824	
6	Дон тайёрлаш хароажатлари	минг сум	206929	62706	62706	62706	62706	250824	
	Ердамчи ишлаб чиқариш хароажатлари (тех хароажатлари)	минг сум	31363	9504	9504	9504	9504	38016	
7	- электроэнергия	минг сум	1539648	466560	466560	466560	466560	1866240	
8	- газ	минг сум	6458	1957	1957	1957	1957	7828	

9	- сүд	млнг сум	17278	5236	5236	5236	5236	5236	20944
10	- Бошқа хэвмэтлэр	млнг сум	340833	11236	11236	11236	11236	11236	44944
11	Иш хаки	млнг сум	750697	227484	227484	227484	227484	227484	909936
12	Ижтимои сүлүртэ	млнг сум	112604	34123	34123	34123	34123	34123	136490
13	Бошқа харажатлар	млнг сум	100659	30503	30503	30503	30503	30503	122012
Жамг:		млнг сум	30427628	7657809	7657809	7657809	7657809	7657809	101671238

Жамията 2025 йилда 1-наш үн мөхсүлоти ишлиб чикариш харажатлари 101671238.0 млнг сум режалаштирилли.

**2025 йил мобайлида омухта ем мяхсулотлари ишлаб чиқариш харajatлари
СМЕТАСИ**

2025 йил давомида омухта ем мяхсулотлари ишлаб чиқариш учун 9696 тонна хом-аше сарфлаб, 9600 тонна омухта ем мяхсулотлари ишлаб чиқариш режалаштирилган хавда ишлаб чиқариш харajatлари сметаси кўйилганча режалаштирилган:

№	Харajat турлари	Учраш бирлиги	2024 й факт	2025 йил режа					Жами
				1-чорақ	2-чорақ	3-чорақ	4-чорақ		
1	Ассей воситалар амортизацияси	минг сум	106207	30188	30188	30188	30188	120752	
2	Хом аше сарфи	минг сум	6530516	4356219	4356219	4356219	4356219	17424876	
3	Материал на эхтиёт кисмлар	минг сум	89789	25522	25522	25522	25522	102086	
4	Дон тайёрлаш харajatлари	минг сум	76592	21771	21771	21771	21771	87082	
5	Ердамчи ишлаб чиқариш харajatлари (пекх харajatлари)	минг сум	136766	38874	38874	38874	38874	155496	
6	электросиергия	минг сум	195048	55440	55440	55440	55440	221760	
7	- газ	минг сум	668	190	190	190	190	760	
8	Иш хажи	минг сум	156760	44557	44557	44557	44557	178229	

9	Иргэдийн сүүргийн	минг сум	23514	6684	6684	6684	6684	6684	26734
10	Бусад харьяат	минг сум	6227	1770	2770	1770	1770	1770	8080
	Жамн:	минг сум	7322087	2081214	2082214	2081214	2081214	2081214	18325855

Жагирга 2025 болон өмнөх жилд мэдээллийг үндэслэн гаргасны үндсэн дээр 18 325 855.0 минг сум резолуцирч байна.

**“Жума электрони” АЖ да 2025 йил мобайлида ун, омухта ем махсулотлари ишлаб чиқариш харajatлари
СМЕТАСИ**

МИЛ. СЎМ

№	Харажат турлари	Жами					2024 й
		1-қв	2-қв	3-қв	4-қв		
1	Асосий воситалар амортизацияси	67660	67660	67660	67660	270640	
2	Хом ишё сарфи	29556129	29556129	29556129	29556129	118224516	
3	Қушимчи махсулот	1280000	1280000	1280000	1280000	5120000	
4	Материал ва эҳтиёт қисмлар	143750	143750	143750	143750	575001	
5	Тара (қоллар) сарфи	148800	148800	148800	148800	595200	
6	Дон тавёрлиш харажатлари	84477	84477	84477	84477	337906	
7	Ердамчи ишлаб чиқариш харажатлари (иш харажатлари)	48378	48378	48378	48378	193512	
8	- электроэнергия	522000	522000	522000	522000	2088000	
9	- газ	2147	2147	2147	2147	8588	
10	- сув	5236	5236	5236	5236	20944	
11	- бошқа хизматлар	11236	11236	11236	11236	44944	
12	Иш хақи	272041	272041	272041	272041	1088165	
13	Ижтимоий сўғурта	40806	40806	40806	40806	163225	
14	Бошқа харажатлар	32273	32273	32273	32273	130092	
	Жами:	29655183	29655183	29655183	29655183	118620733	

Жамида 2025 йилда ун ва омухта ем махсулотлари ишлаб чиқариш харажатлари 118620733 минг сўм режалаштирилди.

“Жува элеватори” АЖ корхонасида 2025 йилда ишлаб чиқариш харajatлари ҳамда энергия сарфини камайтириш ва энергия самарадорлигини ошириш бўйича чора-тадбирлардан куттиладиган нeтисeсoдий самара

№	Амалга оширилган тадбирлар	Куттиладиган нeтисeсoдий самара	
		млн.сум	%
1	“Жува элеватори” АЖ да тегиримон пехниниг мeтaлaвий эскиртан уoқунaдaрнини ўрнeтгa энepгo тeжaмкoр уoқунaдaр ўрнaтиш (120 тoннa/кун)	173,4	4,8
2	2019 йил бошoқcи дoн хoсoдлини дeтeлoкaция бoйичa тўтүриди-тўтүрн ишлаб чиқариш корхоналарига ташивланиш нaтижacида тaбиий кaмaйиш хисoбeти тeжaлини куттиладиган мaблaв	38,4	1,1
3	Корхонага яқин худудлардан гaллa хoсoдлини тўтүриди тўтүрн жaминeт элeвaтoрнeгa тaшиб кeттириш хисoбeти	17,3	0,5
4	Компенсация ва ривбатлантириш тўрoвeлeрнини кaмaйтириш	12,6	0,2
5	Бошкa oпepaциядoн харeжeтлeрнини кaмaйтириш (имтeйeдaрлaрдин тўлeк фойдaлaнишн ивa бoшкaлaр)	23,2	0,6
6	Ишлаб чиқаришнини кўтeрeб-кўтeрeтлeш хизмeтлeрн (Кoнцeрвация)	37,1	1,0
7	Ишлаб чиқариш хaжмидин кeтeб чиққан хoддe илчeн-хoддeтлeр сонини кicкeрттириш	10,2	1,3
8	Ассeсий ишлаб чиқариш aктивлeрнини тeмeрлeтиш	26,4	0,7
Жaмин		338,6	10,2

**"Жўма электроти" АЖ иши 2025 йил учун белгиланган
САМАРАДОРЛИК МУХИМ КЎРСАТКИЧЛАРИ РЕЖАСИ**

№	Фоалият кўрсаткичлари (баҳолаш методлари)	Норматив	Кўрсаткич вақти (булиш)	Прогноз				Йил
				I-чорақ	II-чорақ	III-чорақ	IV-чорақ	
1	Соф фойда (азрар) прогноз кўрсаткичининг бақарилишини (мен сўнда)		0,10	434,8	434,8	434,8	434,8	1739,2
2	Активлар рентабеллиги (фойда)	> 0,05	0,06	0,02	0,02	0,02	0,02	0,02
3	Махсулот тавнарихини камайтириши (белгиланган мотирирада нисбатини фойда)		0,06	0,2	0,2	0,2	0,2	0,2
4	Ишлаб чиқариш қувватидан фойдаланиш коэффициенти	>0,5	0,06	0,5	0,5	0,5	0,5	0,5
5	Коэффициент покрития (манисегабиллиги)	> 1,25	0,06	1,25	1,25	1,25	1,25	1,25
6	Коэффициент финансовий неэвнислиги	> 1	0,06	1	1	1	1	1
7	Дивиденд хисоблангани (мен сўнда)		0,05					
8	Абсолют ликвидлик коэффициенти	> 0,2	0,05	0,01	0,01	0,01	0,01	0,01
9	Кредитор қарздорлиқининг қуллик айланмас	<90	0,05	90,0	181,00	273,0	365,00	365,0
10	Дебитор қарздорлиқининг қуллик айланмас	<90	0,05	90,0	181,00	273,0	365,00	365,0
11	Ассетий воеиталирининг эскириш коэффициенти		0,05	0,5	0,50	0,5	0,50	0,5

12	Асосий воситиларнинг янгилашти- коэффициенти	0,05	0,05	0,05	0,05	0,05	0,05	0,05	0,05	0,05
13	Энергосамардорлик (камузон таширишда энергия сарфланган харажатлар улуши, фонди)	0,05	0,015	0,015	0,015	0,015	0,015	0,015	0,015	0,015
14	Ёқилги-энергия ресурсларини тежаш (тонна (иерини ёқилги))	0,05	0,25	0,25	0,25	0,25	0,25	0,25	0,25	1,0
15	Меҳнат унумдорлиги	0,05	87 300	87 300	87 300	87 300	87 300	87 300	87 300	349 200
16	Фонд қайтими (фондоомдача)	0,05	1,7	1,7	1,7	1,7	1,7	1,7	1,7	1,7
17	Ходимларини ўқитиш харажатлари, битта ходим ҳисобига	0,05	2,0	2,20	2,20	3,3	4,40	4,40	4,4	4,4
18	Ходимлар кўнимсизлиги коэффициенти	0,05	1,0	1,0	1,0	1,0	1,0	1,0	1,0	1,0
Жами		1								



«Kamunon Enerjiya» AJZ
(Kamunon Energy)
Molniz va silado buniycha
Direktor:-

Бош ҳисобчи :-

Бош иқтисодчи:-

М.М. Х.Т. муҳандиси

Х.Ҳасинов

А.Ҳасинов

М.Ахмедова

Б. Буринов

З.Ахмедов